

PREZI- PEDAGOGÍA SISTÉMICA MULTIFUNCIONAL (LEANDRO QUIROZ)

PARA REFLEXIONAR¿QUÉ ES LO SAGRADO EN EL SER HUMANO? (SIMBÓLICO, TRASCENDENTE, LO PROFUNDO E ÍNTIMO...) ESTÁ ÍNTIMAMENTE RELACIONADO CON EL SUBCONSCIENTE , CON EL CEREBRO LÍMBICO Y CON LA ESTRUCTURA DEL ADN....

LIBROS INTERESANTES SOBRE EL TEMA

R-EVOLUCIÓN DEL SISTEMA EDUCATIVO (IGNACIO MORGADO)

“DÓNDE ESTÁN LAS MONEDAS” (JOAN GARRIGA)

LAS CONSTELACIONES FAMILIARES EN RESONANCIA CON LA VIDA (PETER BOURQUIN)

LOS ÓRDENES DEL AMOR.(BERT HELLINGUER)

UNOS VÍDEOS CON LOS QUE RESONAR...

<https://www.youtube.com/watch?v=0yBjhNeKUrU>

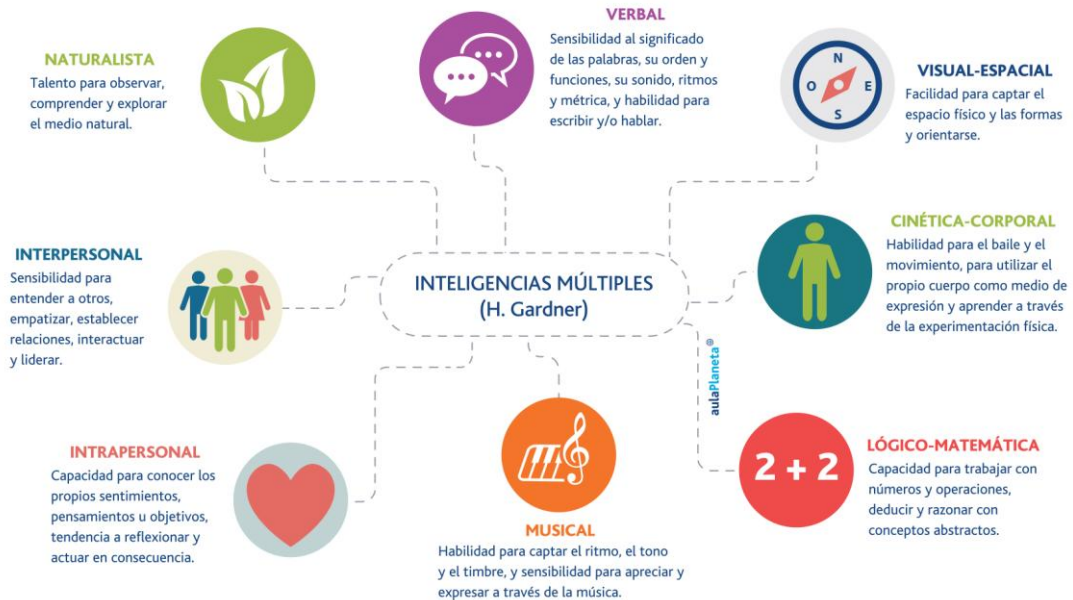
<https://www.youtube.com/watch?v=7fNP3fNmRwA>

<https://www.youtube.com/watch?v=CBt42SdplWQ#t=201.817722>

BREVES APUNTES DE PNL PARA LA EDUCACIÓN

Las inteligencias múltiples

La educación debe adaptarse a cada persona porque, así como no todas las personas somos iguales, tampoco aprendemos de la misma manera. Cada uno tiene más desarrolladas unas inteligencias que otras: hay que detectar cuáles, fortalecerlas y potenciarlas para conseguir un aprendizaje más eficaz.



www.aulaplaneta.com



aulaPlaneta

Metaprogramas PNL:



¿Qué lo Motiva a Hacer lo que Hace?

¿Sabía que los metaprogramas PNL determinan la forma en que nos motivamos, tomamos decisiones, lo que nos interesa, cómo administramos el tiempo, cuánto tiempo permanecemos en un trabajo o una relación, nuestra efectividad en las tareas y la forma en que resolvemos los problemas?

Estos son las guías de todos nuestro [procesos mentales](#), los cuales influyen en los procesos emocionales y de conducta. Como podemos ver, los metaprogramas PNL juegan un papel clave en nuestra personalidad.

Entendiendo los Metaprogramas PNL

¿Por qué las personas reaccionan de manera tan diferente a mensajes idénticos? ¿Por qué una persona ve el vaso medio vacío y el otro lo ve medio lleno? ¿Por qué una persona escucha un mensaje y se siente lleno de energía, emocionado y motivado, mientras que otra escucha exactamente el mismo mensaje y no responde en absoluto?

Si te diriges a alguien en el tono correcto, puedes hacer cualquier cosa. Si te diriges con el tono equivocado, no podrás lograr nada. El mensaje más inspirador, el pensamiento más profundo, la crítica más inteligente, no tendrán sentido a menos que se entienda tanto intelectual como emocionalmente por la persona.

Los metaprogramas PNL son las claves que nos indican la forma en que una persona procesa la información. Son poderosos patrones internos que ayudan a determinar cómo se forma sus representaciones internas y dirige su comportamiento. Los metaprogramas son los programas internos (o clases) que usamos para decidir a qué prestar atención. Hacen que distorsionemos, eliminemos y generalicemos la información porque la mente

consciente sólo puede prestar atención a cierta cantidad de elementos de información en un momento dado.

Nuestro cerebro procesa la información de manera muy similar a una computadora. Se necesitan cantidades fantásticas de datos y los organiza en una configuración que tenga sentido para esa persona. Una computadora no puede hacer nada sin el software, que proporciona la estructura para llevar a cabo tareas específicas. Los metaprogramas PNL funcionan de la misma manera en nuestro cerebro.

MOVIMIENTO SISTÉMICO

TALLER EXPERIMENTAL: RESOLUCIÓN DE CONFLICTO EN EL AULA

SISTEMA EDUC.-FAMILIAS-INSTITUTO-EQUIPO DIRECTIVO - TUTOR-PROFESORES-PERSONAL NO DOCENTE-CLASE-ALUMNO

