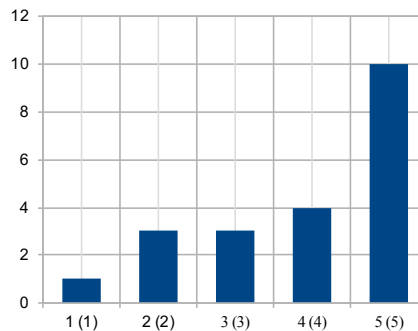


Number of records in this qu	22				
Total records in survey:	22				
Percentage of total:	100,00%				

### Utilidad de los videos en el proceso de enseñanza aprendizaje

Por favor, valora entre 1 (muy negativo) y 5 (muy positivo) los siguientes aspectos de los videos del canal:

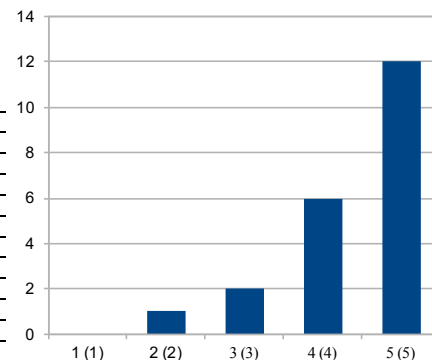
Answer	Count	Percentage	Sum
1 (1)	1	4,55%	18,18%
2 (2)	3	13,64%	
3 (3)	3	13,64%	13,64%
4 (4)	4	18,18%	
5 (5)	10	45,45%	63,64%
Sum (Answers)	21	100,00%	100,00%
Number of cases	0	0,00%	
No answer	0	0,00%	0,00%
Not completed or Not displa	1	4,55%	0,00%
Arithmetic mean	3,9		
Standard deviation	1,3		



### Calidad de la imagen en los videos

Por favor, valora entre 1 (muy negativo) y 5 (muy positivo) los siguientes aspectos de los videos del canal:

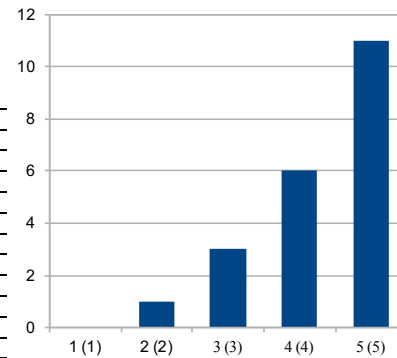
Answer	Count	Percentage	Sum
1 (1)	0	0,00%	4,55%
2 (2)	1	4,55%	
3 (3)	2	9,09%	9,09%
4 (4)	6	27,27%	
5 (5)	12	54,55%	81,82%
Sum (Answers)	21	100,00%	100,00%
Number of cases	0	0,00%	
No answer	0	0,00%	0,00%
Not completed or Not displa	1	4,55%	0,00%
Arithmetic mean	4,38		
Standard deviation	0,86		



### Claridad de las explicaciones en los videos

Por favor, valora entre 1 (muy negativo) y 5 (muy positivo) los siguientes aspectos de los videos del canal:

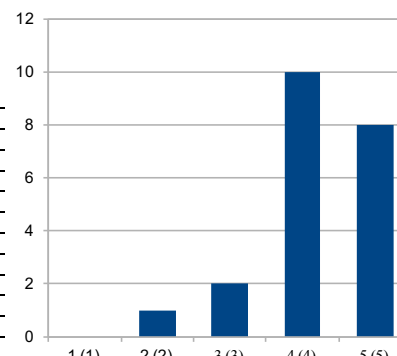
Answer	Count	Percentage	Sum
1 (1)	0	0,00%	4,55%
2 (2)	1	4,55%	
3 (3)	3	13,64%	13,64%
4 (4)	6	27,27%	
5 (5)	11	50,00%	77,27%
Sum (Answers)	21	100,00%	100,00%
Number of cases	0	0,00%	
No answer	0	0,00%	0,00%
Not completed or Not displa	1	4,55%	0,00%
Arithmetic mean	4,29		
Standard deviation	0,9		



### Facilidad de uso de la plataforma Edpuzzle

Por favor, valora entre 1 (muy negativo) y 5 (muy positivo) los siguientes aspectos de los videos del canal:

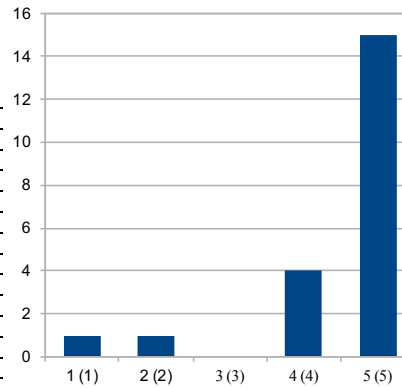
Answer	Count	Percentage	Sum
1 (1)	0	0,00%	4,55%
2 (2)	1	4,55%	
3 (3)	2	9,09%	9,09%
4 (4)	10	45,45%	
5 (5)	8	36,36%	81,82%
Sum (Answers)	21	100,00%	100,00%
Number of cases	0	0,00%	
No answer	0	0,00%	0,00%
Not completed or Not displa	1	4,55%	0,00%
Arithmetic mean	4,19		
Standard deviation	0,81		



**Facilidad de uso de la web [www.matesatulado.com](http://www.matesatulado.com)**

Por favor, valora entre 1 (muy negativo) y 5 (muy positivo) los siguientes aspectos de los videos del canal:

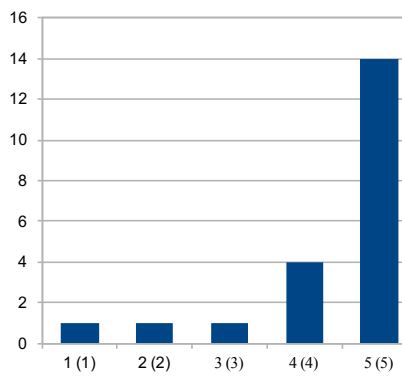
Answer	Count	Percentage	Sum
1 (1)	1	4,55%	9,09%
2 (2)	1	4,55%	
3 (3)	0	0,00%	0,00%
4 (4)	4	18,18%	
5 (5)	15	68,18%	86,36%
Sum (Answers)	21	100,00%	100,00%
Number of cases	0	0,00%	
No answer	0	0,00%	0,00%
Not completed or Not displa	1	4,55%	0,00%
Arithmetic mean	4,48		
Standard deviation	1,08		



**Organización de contenidos en el aula virtual**

Por favor, valora entre 1 (muy negativo) y 5 (muy positivo) los siguientes aspectos de los videos del canal:

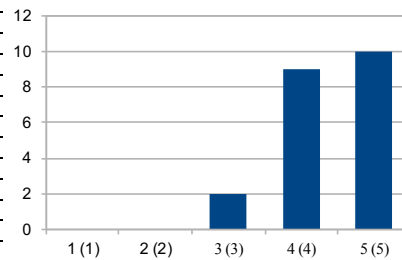
Answer	Count	Percentage	Sum
1 (1)	1	4,55%	9,09%
2 (2)	1	4,55%	
3 (3)	1	4,55%	4,55%
4 (4)	4	18,18%	
5 (5)	14	63,64%	81,82%
Sum (Answers)	21	100,00%	100,00%
Number of cases	0	0,00%	
No answer	0	0,00%	0,00%
Not completed or Not displa	1	4,55%	0,00%
Arithmetic mean	4,38		
Standard deviation	1,12		



**Los exámenes cooperativos (retos) ayudan a afianzar contenidos y a preparar los exámenes parciales**

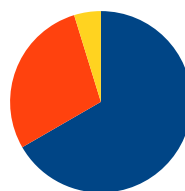
Por favor, valora entre 1 (muy negativo) y 5 (muy positivo) los siguientes aspectos de los videos del canal:

Answer	Count	Percentage	Sum
1 (1)	0	0,00%	0,00%
2 (2)	0	0,00%	
3 (3)	2	9,09%	9,09%
4 (4)	9	40,91%	
5 (5)	10	45,45%	86,36%
Sum (Answers)	21	100,00%	100,00%
Number of cases	0	0,00%	
No answer	0	0,00%	0,00%
Not completed or Not displa	1	4,55%	0,00%
Arithmetic mean	4,38		
Standard deviation	0,67		



**¿En qué dispositivo sueles ver los videos?**

Answer	Count	Percentage
Ordenador de sobremesa / móvil (A2)	14	63,64%
tablet (A3)	6	27,27%
Other	1	4,55%
No answer	0	0,00%
Not completed or Not displa	1	4,55%



- Ordenador de sobremesa / portátil (A1)
- móvil (A2)
- tablet (A3)
- Other

ID	Response

Summary for abierta2

Answer	Count	Percentage
¿Qué aspectos de los videos mejorarías?	14	63,64%
No answer	7	31,82%
Not completed or Not displa	1	4,55%

**¿Qué aspectos de los videos mejorarías?**

Response

Mejorar un poco el eco  
 El audio en algunos casos  
 El no variar entre videos propios y otros reutilizados de otros profesores, eso provoca saltos en el aprendizaje y algunos no se hacen explicar demasiado bien  
 Incluiría algún ejercicio más. Resuelto en el video.  
 Una explicación más sencilla dejando los conceptos claros y después desarrollando poco a poco y el cambio de volumen entre la explicación con diapositivas y la práctica en cuaderno. Y añadiría notificaciones de los videos de Edpuzzle.  
 Que se puedan ver todos desde principio de curso

La claridad y organización de ciertas explicaciones, al igual que reduciría ciertas explicaciones excesivamente largas para lo simples que podrían ser.  
 Las explicaciones  
 En ocasiones, en algunos videos, han habido preguntas de contenidos que todavía no habíamos visto los propios videos, esas preguntas las quitaría.  
 Que tuviesen más ejemplos para entender la teoría aprendida  
 Más ejemplos  
 Ninguno , me parece q están bien tal cual  
 Algunos de los videos q nos mandaste eran un poco liosos, pero si quedaba alguna duda al dia siguiente la resolviamos en clase, asi q nada demasiado importante  
 Que sean tuyossss, los que no haces tú no me ayudan tanto. #vivaeltitomanu

**¿Qué contenidos añadirías en la web www.matesatulado.com?**

Answer	11	50,00%
No answer	10	45,45%
Not completed or Not displa	1	4,55%

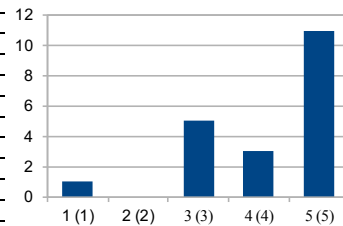
**Response**

Está bien asu  
 Me parece que está muy bien asi  
 Simplemente mantenerlos actualizados.  
 No sé mates a tu lado está bien.  
 La teoría  
 Esta muy bien completado  
 Mas ejercicios, y más recursos para poder estudiar.  
 Ninguno  
 Tablas con fórmulas  
 Creo q tiene bastantes cosas utiles de cara a practicar y teoria  
 Los exámenes grupales corregidos

**El modelo flipped (ver videos en casa y realizar ejercicios en clase) me ayuda a entender mejor la materia**

Por favor, valora entre 1 (muy negativamente) y 5 (muy positivamente) los siguientes aspectos de la metodología usada en clase

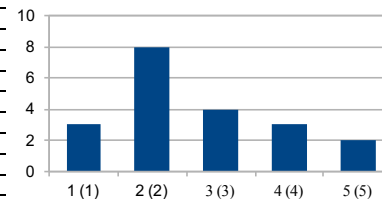
Answer	Count	Percentage	Sum
1 (1)	1	4,55%	4,55%
2 (2)	0	0,00%	
3 (3)	5	22,73%	22,73%
4 (4)	3	13,64%	
5 (5)	11	50,00%	63,64%
Sum (Answers)	20	100,00%	100,00%
Number of cases	0	0,00%	
No answer	0	0,00%	0,00%
Not completed or Not displa	2	9,09%	0,00%
Arithmetic mean	4,15		
Standard deviation	1,14		



**Prefiero una metodología tradicional**

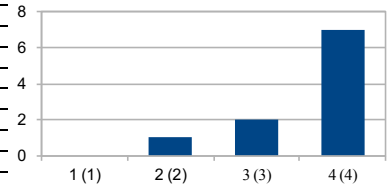
Por favor, valora entre 1 (muy negativamente) y 5 (muy positivamente) los siguientes aspectos de la metodología usada en clase

Answer	Count	Percentage	Sum
1 (1)	3	13,64%	50,00%
2 (2)	8	36,36%	
3 (3)	4	18,18%	18,18%
4 (4)	3	13,64%	
5 (5)	2	9,09%	22,73%
Sum (Answers)	20	100,00%	100,00%
Number of cases	0	0,00%	
No answer	0	0,00%	0,00%
Not completed or Not displa	2	9,09%	0,00%
Arithmetic mean	2,65		
Standard deviation	1,23		



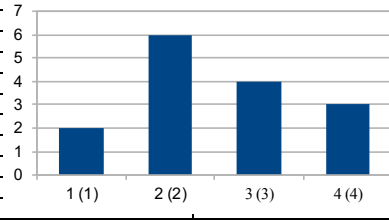
**Cuando tengo dudas en los videos, el profesor me las resuelve en clase**

Por favor, valora entre 1 (muy negativamente) y 5 (muy positivamente) los siguientes aspectos de la metodología usada en clase					
Answer	Count	Percentage	Sum		
1 (1)	0	0,00%	4,55%		
2 (2)	1	4,55%			
3 (3)	2	9,09%	9,09%		
4 (4)	7	31,82%			
5 (5)	10	45,45%	77,27%		
Sum (Answers)	20	100,00%	100,00%		
Number of cases	0	0,00%			
No answer	0	0,00%	0,00%		
Not completed or Not displayed	2	9,09%	0,00%		
Arithmetic mean	4,3				
Standard deviation	0,86				



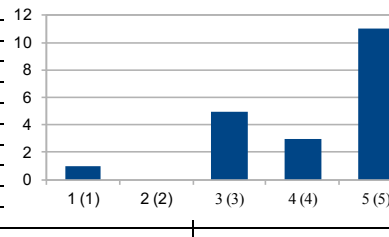
**Las insignias (como Matrix Master) ayudan en la motivación de la asignatura**

Por favor, valora entre 1 (muy negativamente) y 5 (muy positivamente) los siguientes aspectos de la metodología usada en clase					
Answer	Count	Percentage	Sum		
1 (1)	2	9,09%	36,36%		
2 (2)	6	27,27%			
3 (3)	4	18,18%	18,18%		
4 (4)	3	13,64%			
5 (5)	5	22,73%	36,36%		
Sum (Answers)	20	100,00%	100,00%		
Number of cases	0	0,00%			
No answer	0	0,00%	0,00%		
Not completed or Not displayed	2	9,09%	0,00%		
Arithmetic mean	3,15				
Standard deviation	1,39				



**En general, estoy contento con la metodología usada**

Por favor, valora entre 1 (muy negativamente) y 5 (muy positivamente) los siguientes aspectos de la metodología usada en clase					
Answer	Count	Percentage	Sum		
1 (1)	1	4,55%	4,55%		
2 (2)	0	0,00%			
3 (3)	5	22,73%	22,73%		
4 (4)	3	13,64%			
5 (5)	11	50,00%	63,64%		
Sum (Answers)	20	100,00%	100,00%		
Number of cases	0	0,00%			
No answer	0	0,00%	0,00%		
Not completed or Not displayed	2	9,09%	0,00%		
Arithmetic mean	4,15				
Standard deviation	1,14				



**Por favor, indica qué aspectos mejorarías de la metodología usada**

Answer	10	45,45%	
No answer	10	45,45%	
Not completed or Not displayed	2	9,09%	

**Response**

Dar las integrales antes

Que aparezca algún ejemplo más en los vídeos

Me gusta tal y como está.

Añadiría más explicación en clase combinándola con los vídeos.

La metodología tradicional

Hacer más ejercicios

Mejoraría el tema de resolver las dudas de las preguntas de los vídeos, ya que no creo que han sido resueltas en la mayoría de los casos. Algunos vídeos son muy rápidos y estresantes, con mucha teoría y se entienden poco. Y respecto a las Matrix master no creo que motiven pero sí que creo que cuando las recibes te ayudan probablemente en la autoestima de la asignatura.

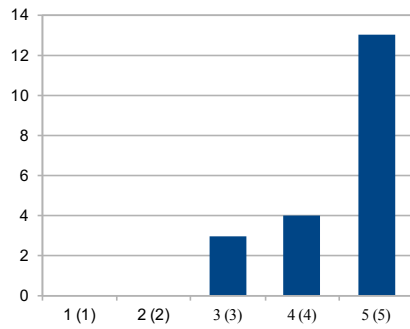
Quizás resolver más dudas, pero teniendo en cuenta la cantidad de alumnos y la duración del curso la metodología ha sido la más acertada

Ninguno, no se me ocurre ninguna forma mejor

A lo mejor en los exámenes de grupo equilibrar los equipos, xq no es x dárme las de listo, pero en muchos de los exámenes básicamente he hecho casi todo yo, ya que mi equipo o no había repasado, o no tenía ni idea o simplemente no lo entendían. Y eso perjudica al equipo y a la nota personal del alumno, aunque no sea mucho, pero también entiendo q a lo mejor están ahí para q el q sabe del grupo enseñe algo al resto y así vayan mas preparados para el examen.

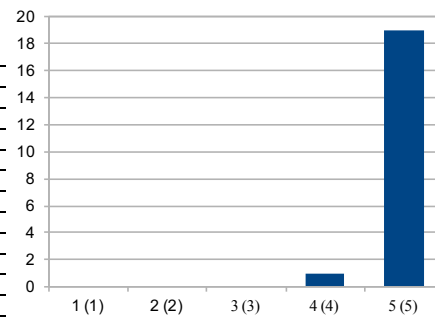
### El profesor sabe motivar al alumnado

Answer	Count	Percentage	Sum
1 (1)	0	0,00%	0,00%
2 (2)	0	0,00%	
3 (3)	3	13,64%	13,64%
4 (4)	4	18,18%	
5 (5)	13	59,09%	77,27%
Sum (Answers)	20	100,00%	100,00%
Number of cases	0	0,00%	
No answer	0	0,00%	0,00%
Not completed or Not displa	2	9,09%	0,00%
Arithmetic mean	4,5		
Standard deviation	0,76		



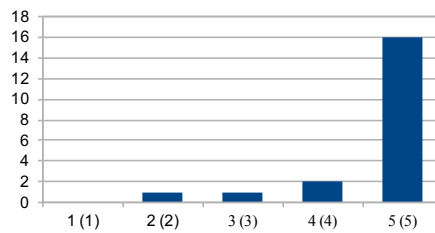
### El profesor es un experto en la materia

Answer	Count	Percentage	Sum
1 (1)	0	0,00%	0,00%
2 (2)	0	0,00%	
3 (3)	0	0,00%	0,00%
4 (4)	1	4,55%	
5 (5)	19	86,36%	90,91%
Sum (Answers)	20	100,00%	100,00%
Number of cases	0	0,00%	
No answer	0	0,00%	0,00%
Not completed or Not displa	2	9,09%	0,00%
Arithmetic mean	4,95		
Standard deviation	0,22		



### El profesor es accesible, es fácil hablar con él

Answer	Count	Percentage	Sum
1 (1)	0	0,00%	4,55%
2 (2)	1	4,55%	
3 (3)	1	4,55%	4,55%
4 (4)	2	9,09%	
5 (5)	16	72,73%	81,82%
Sum (Answers)	20	100,00%	100,00%
Number of cases	0	0,00%	
No answer	0	0,00%	0,00%
Not completed or Not displa	2	9,09%	0,00%
Arithmetic mean	4,65		
Standard deviation	0,81		



### Escribe, si quieres algún comentario sobre la labor del profesor

Answer	7	31,82%	
No answer	13	59,09%	
Not completed or Not displa	2	9,09%	

#### Response

Ha hecho muy buena labor durante el curso

Pienso que es uno de los mejores que he tenido en mi vida, se nota que es un experto en la materia y le gusta su trabajo, se esfuerza en hacer sus clases lo más óptimas posibles y se preocupa por nosotros, haciéndonos el curso lo más ameno posible. Sabe motivarnos también, lo único que le pediría es que a veces no tuviera tanta energía en clase porque realmente es inviable estar TAN motivado a ciertas horas del día ciertos días. Por lo demás, chapeau. Increíble trabajo, te lo digo a ti directamente  
Manuel gracias

Muy contento, a pesar de que me cuestan las matemáticas y sacar los exámenes la clases en sí se me hacen muy amenas e interesantes gracias al profesor

Gracias por todo , nunca he tenido un profesor tan bueno , q me motive , q me apoye cuando me ha ido mal y me felicite cuando lo he logrado. Has conseguido q una materia que nunca se me ha dado bien me guste , muchas gracias por todo.

Resuelve todas las dudas q puede, se pasa horas buscando videos en los q esté todo bien explicado para q nos enteremos bn, nos hace practicar para ir usando lo q aprendemos y de esta manera se hace mas facil el q se t quede en la cabeza. Se le puede contactar por bastantes sitios y se le pueden mandar dudas a través de edpuzzle o twitter (personalmente no he contactado x este método, pero está ahí). Finalmente este curso con esta metodología y profe me han hecho subir muchísimo la nota de mates, he aprendido muchísimo mas q el año pasado y he estado motivado con la asignatura, lo cual facilita las cosas mucho.

Genial