



Servicios e información / PublicaMadrid



Publicaciones

PublicaMadrid

PublicaMadrid es el escaparate de las publicaciones editadas por los organismos de la Comunidad de Madrid, para consulta, lectura o descarga.

Buscador de publicaciones



Qué es PublicaMadrid

[PublicaMadrid](#) se puede definir como un escaparate y catálogo en línea, de actualización permanente, que recoge las publicaciones editadas por las Consejerías y Organismos de la Comunidad de Madrid, tanto de títulos disponibles en cualquier soporte, como obras de próxima aparición y novedades, aunque lo más destacable es el acceso a la Biblioteca Virtual, es decir a todas las publicaciones que están disponibles en formato digital.

La “[portada](#)” a la que se accede a través del índice situado en la parte inferior de [comunidad.madrid](#), nos permite conocer qué es PublicaMadrid, también descubrir la [Biblioteca Virtual](#), y visualizar los contenidos principales del catálogo en línea estructurados por materias – que son prácticamente coincidentes con las consejerías que había en su momento y también más información relacionada con publicaciones, como la Librería institucional del Boletín de la Comunidad de Madrid, el Depósito Legal...

Para poner en marcha [PublicaMadrid en madrid.org](#), cuyo acceso se inauguró el 21 de octubre de 2014, se llevó a cabo un exhaustivo trabajo de catalogación, digitalización de publicaciones en papel y recopilación de todas las ediciones digitales que se encontraban en el catálogo de publicaciones de la Comunidad de Madrid, por parte de las distintas Consejerías y Organismos, encabezadas por las Consejerías de Educación y Cultura.



Qué es PublicaMadrid

El proceso de edición se realizó con la herramienta “Content server”, que es la que se utiliza actualmente para subir las publicaciones, aunque esperamos que en un futuro muy próximo este proceso se realice directamente desde la nueva aplicación web de GAP (Gestión Administrativa de Publicaciones) que permite la incorporación de la versión digital en el bloque correspondiente de cada expediente, hasta [Publicamadrid](#), en la página web de la Comunidad de Madrid, realizada a través del sistema de gestión de contenidos Drupal.

Lo más importante de PublicaMadrid es el acceso a la [Biblioteca Virtual de la Comunidad de Madrid](#), (BVCM), un repositorio que permite la [consulta](#), [lectura](#) o [descarga](#) de las versiones digitales de las obras editadas, en cualquiera de los formatos de archivo electrónico de las **publicaciones en línea**. Estas obras pueden leerse o descargarse directamente, pulsando en [Ver Publicación](#), tanto en los resultados de las búsquedas de PublicaMadrid como desde la [ficha catalográfica completa de la obra](#). Las excepciones son las [publicaciones periódicas](#), [resúmenes ejecutivos o anexos estadísticos](#) de una publicación a las que se accede pinchando en el número o enlace correspondiente que se localiza solo en la ficha catalográfica. Estos enlaces se incorporan en el campo extracto de la ficha de Content server y también en GAP, aunque pronto será solo en esta última aplicación. Otro ejemplo diferente es una [publicación multienlace](#), creada para evitar un archivo muy grande y difícil de manejar.

PublicaMadrid no incluye obras **descatalogadas**, por obsolescencia o por falta de ejemplar físico disponible, que sin embargo se pueden consultar en la [red de bibliotecas](#), especialmente en la Biblioteca Regional de la Comunidad de Madrid, en cuya sede se realiza la entrega de ejemplares de las publicaciones que se tramitan en el Depósito Legal, en cualquier clase de soporte, sean gratuitas u onerosas, para preservar el patrimonio bibliográfico, sonoro, visual, audiovisual y digital.



Incluye, sin embargo, obras editadas en distintos **soportes físicos**, como libros, folletos en papel, discos o USB, de los que quedan ejemplares disponibles, pero también títulos con ejemplares agotados que tienen disponible copia digital accesible en la Biblioteca Virtual, ofreciendo una nueva vida online a la publicación.

La desaparición del acceso a las obras descatalogadas en PublicaMadrid, no significa en la mayoría de los casos que hayan desaparecido de la Biblioteca Virtual, puesto que hasta el momento no se ha establecido un procedimiento para pasar estas publicaciones electrónicas a un repositorio histórico

En el Catálogo, un porcentaje creciente de las obras son **publicaciones en línea, nacidas en formatos digitales**, que se pueden bien descargar, como los títulos en formato EPUB, PDF, ZIP, ISO o de Aplicación móvil, o bien para exclusiva consulta y lectura en línea, como las publicaciones en formato WEB, que no se pueden descargar, pero que puedes visualizar en pantalla.

El porcentaje de versiones digitales, frente a publicaciones en papel, se va multiplicando de forma exponencial, compartiendo en algunos casos ambos soportes.

Qué es PublicaMadrid

Comunidad de Madrid Servicios e información Cultura y turismo Inversión y empresa Acción de gobierno

PublicaMadrid

Buscador general de publicaciones editadas por la Comunidad de Madrid

Disponibilidad

- Solo versión digital (891)
- Novedad (431)
- Próx. aparición (109)

Soporte

- Libro en papel (1825)
- Publicación en línea (1424)
- Folleto en papel (715)
- Publicación periódica en papel (169)
- Libro con CD-ROM (104)

Autor

- Instituto Regional de Seguridad y Salud en el Trabajo (68)
- Varios autores (26)
- Varios Autores (18)
- Blasco Amaro, Juan Antonio (17)
- Defensor del Menor de la Comunidad de Madrid (17)

Colección

- Catálogos-Exposiciones (278)

¿Qué está buscando?

Ordenar por Orden

Relevancia Desc

Busqueda avanzada

Limpiar

Mostrando 1 - 10 de 4595

Ref. 21015
Memoria 2018
Consejería de Justicia, Interior y Víctimas - Organismo autónomo Agencia de la Comunidad de Madrid para la Reeducación y Reinserción del Menor Infractor
Publicación en línea, Madrid, 2019. Ver publicación. Distribución Institucional

Ref. 21012
Convenio Colectivo Personal Laboral Com. Madrid 2018-2020. Acuerdo Personal Funcionario de Admon y Servicios de la Comunidad de Madrid 2018-2020
Consejería de Hacienda y Función Pública - D. G. de la Función Pública
Publicación en línea, Madrid, 2018. Ver publicación

Acceso a búsquedas: [PublicaMadrid – comunidad.madrid](https://www.comunidad.madrid/publicamadrid)

Comunidad de Madrid Servicios e información Cultura y turismo Inversión y empresa Acción de gobierno

PublicaMadrid

Buscador general de publicaciones editadas por la Comunidad de Madrid

Disponibilidad

- Solo versión digital (891)
- Novedad (431)
- Próx. aparición (109)

Soporte

- Libro en papel (1825)
- Publicación en línea (1424)
- Folleto en papel (715)
- Publicación periódica en papel (169)
- Libro con CD-ROM (104)

Autor

- Instituto Regional de Seguridad y Salud en el Trabajo (68)
- Varios autores (26)
- Varios Autores (18)
- Blasco Amaro, Juan Antonio (17)
- Defensor del Menor de la Comunidad de Madrid (17)

Colección

- Catálogos-Exposiciones (278)

¿Qué está buscando?

Ordenar por Orden

Relevancia Desc

Busqueda avanzada

Limpiar

Titulo Autor Referencia ISBN/ISSN

Busqueda por texto

Mostrando 1 - 10 de 4595

Ref. 21015
Memoria 2018
Consejería de Justicia, Interior y Víctimas - Organismo autónomo Agencia de la Comunidad de Madrid para la Reeducación y Reinserción del Menor Infractor
Publicación en línea, Madrid, 2019. Ver publicación. Distribución Institucional

Ref. 21012
Convenio Colectivo Personal Laboral Com. Madrid 2018-2020. Acuerdo Personal Funcionario de Admon y Servicios de la Comunidad de Madrid 2018-2020
Consejería de Hacienda y Función Pública - D. G. de la Función Pública
Publicación en línea, Madrid, 2018. Ver publicación



CONSEJOS DE BÚSQUEDA

[PublicaMadrid](#) contiene un **buscador semántico**, en el que no es necesario indicar con exactitud el término buscado, ya que permite clasificar los resultados por categorías significativas (temas, etiquetas, digital, disponibilidad, soportes, colecciones, autores, organismos, tipo de fondo, año de edición...), e ir refinando la búsqueda. Conforme se seleccionan, los filtros de muestran (y quitan) en la cabecera. También ofrece la funcionalidad de sugerencia de palabras, ya que se ofrecen los títulos de los contenidos ya indexados. Los resultados se relacionan de mayor a menor coincidencia.

Cada publicación cuenta en su **ficha catalográfica** con una serie de campos descriptivos que facilitan las búsquedas y que en algunos casos también son hipervínculos: referencia, título, autor, promotor/coeditor, colección, soporte, formato, año de edición, ISBN, ISSN, depósito legal, páginas, tipo de fondo, distribución, extracto, promotor origen, metadatos, además de la imagen de cubierta o portada y, habitualmente, el enlace **Ver publicación** a la versión de la Biblioteca Virtual, para consulta, lectura o descarga. En su caso, consultar [Cómo abrir y leer una publicación en formato ePub](#).



Las búsquedas **truncadas** (palabras incompletas) se pueden realizar mediante el uso del asterisco * (madr* permite que aparezcan resultados para Madrid, madrileño, madridista...).

Las búsquedas **combinadas** de dos o más palabras (*Madrid ambiente*) obtienen resultados que, en primer lugar, cumplen todos los requisitos (tanto Madrid como ambiente) y luego, los que cumplen alguno de ellos (o *Madrid* o *ambiente*). La ordenación de resultados es por ponderación: presenta primero los que cumplen más condiciones y los ordena alfabéticamente por defecto, luego presenta y ordena los otros grupos, que cumplen cada vez menos condiciones. Hay caracteres y signos que el buscador ignora, como los guiones, signos de puntuación, suma y resta, etc.

Es posible **desplegar los filtros** que aparecen a la izquierda del buscador para realizar búsquedas más precisas por Disponibilidad, Soporte, Autor, Colección, Año de edición, Consejerías y Organismos (centros directivos) o si tienen o no versión digital.

Al realizar una nueva búsqueda, que no está relacionada con la anterior, es necesario eliminar los filtros previos, que se quedan sobre el cuadro de búsqueda, o bien limpiar el formulario



INFORMACIÓN QUE APARECE EN LA FICHA CATALOGRÁFICA

- Cubierta o portada, con imagen en miniatura.
- Número de referencia catalográfica de editor (como Ref. [19190](#)), única y exclusiva, que representa a dicha publicación, con un enlace individual que permitirá siempre recuperar los documentos en el repositorio, aunque existan cambios en el web de la Comunidad de Madrid.
- Disponibilidad (*Novedad, Próxima aparición, Ejemplares agotados*). El apartado de próxima aparición, hasta que no esté disponible la nueva versión de GAP no lo utilizan todas las consejerías.
- Título
- Autor (con hipervínculo a todas sus obras)
- Colección y, en su caso, nº. Las colecciones representan las líneas editoriales en las que se clasifican las publicaciones, cada título está adscrito a alguna de ellas. En la ficha catalográfica aparece como hipervínculo de forma que permite consultar todos los títulos editados en dicha colección. En nuestro caso lo habitual es que una colección esté ligada a la línea editorial de una Consejería o un centro directivo concreto. La colección [Empleo y Mercado de trabajo](#) – está ligada a la Dirección General del Servicio Público de Empleo, o en otro caso Prevención de Riesgos Laborales, es una colección del [Instituto Regional de Seguridad y Salud en el Trabajo](#) (IRSST)



Qué es PublicaMadrid

- Consejería y Centro Directivo promotor (con hipervínculo a todas sus obras). En su caso, Coeditor. En este caso con los cambios de estructura de la Comunidad de Madrid, se optó en su momento por indicar la Consejería actual a la que está adscrita la obra, para facilitar el acceso a la información sobre la publicación por parte de los usuarios, en el caso de que quieran consultarla en papel, que va unido al campo distribución.
- Soporte (tangible -como libro, folleto, CD-ROM...- o intangible -publicación en línea, como archivo electrónico en formato *EPUB, PDF, ISO, ZIP, Aplicación móvil o WEB*).
- Lugar y año de edición.
- *ISBN* (978-84-451- es el prefijo de la editorial Comunidad de Madrid, identificador en la base de datos internacional de monografías).
- *ISSN* (identificador en la base de datos internacional de publicaciones seriadas y periódicas)
- *DL* (depósito legal, como M-42940-2016). Solo publicaciones en papel
- Formato (tamaño -como 12,5 x 19,5 cm- o tipo de archivo -como PDF, EPUB, ISO, ZIP o WEB).
- Ilustraciones y número de páginas (como Il., 190 p).
- Ver Publicación: en el caso de que exista una versión digital accesible en la Biblioteca Virtual de la Comunidad de Madrid (BVCM), para su lectura o descarga inmediata en formato electrónico PDF, ePub, ZIP o ISO, bien en obra completa o bien con una selección del contenido. También da acceso a la URL de las publicaciones en línea en formatoWEB (publiwebs).



- *P.V.P.* (Precio de venta al público, en caso de ser para distribución comercial y venta), o la expresión *Distribución Institucional* cuando la obra es no venal y gratuita
- Distribución, informa sobre dónde dirigirse para solicitar un ejemplar, físico (organismo, librería, distribuidora) o virtual (BVCM).
- Extracto del contenido y en su caso acceso a todos los números BVCM (enlaces a los números digitalizados de una publicación periódica)
- Temas
- Etiquetas
- Consejería de origen, promotor de origen
- Metadatos DC (Dublin Core)
- Más información, con enlace a páginas con información complementaria
- Enlace al Catálogo en línea Bibliotecas de la Comunidad de Madrid



Qué es PublicaMadrid

Aunque ya prácticamente todas las obras que edita la Comunidad de Madrid están en versión digital, especialmente después de la publicación en el Boletín Oficial de la Comunidad de Madrid, del [ACUERDO de 31 de octubre de 2016](#), del Consejo de Gobierno, por el que se aprueba el código ético de los altos cargos de la Administración de la Comunidad de Madrid y de sus entes adscritos. – BOCM 02.11.2021, que en el punto Octavo- 3, especifica “Únicamente se podrá promover la edición **de publicaciones en papel** cuando sean de temática cultural, tengan como finalidad la promoción de la Comunidad de Madrid o bien hayan sido autorizadas expresamente por la Comisión de Viceconsejeros y Secretarios Generales Técnicos. El resto de publicaciones se editarán en formato electrónico. Se exceptúa de este apartado la edición en formato papel de los Presupuestos Generales de la Comunidad de Madrid. En cualquier caso, con carácter previo a la realización de cualquier gasto en materia de publicaciones es necesario que se elabore una memoria justificativa que deberá ser aprobada por el Secretario General Técnico de la Consejería correspondiente”

Recientemente se ha publicado en BOCM un [ACUERDO de 4 de abril de 2022](#), relativo a la edición de publicaciones en papel prevista en el apartado tercero del punto octavo, por el cual deberán ser sometidas a la autorización expresa e individualizada por la Comisión de Viceconsejeros y Secretarios Generales Técnicos aquellas publicaciones en papel que consistan en documentos u objetos documentales tales como libros, revistas o publicaciones periódicas que trasciendan del mero folleto o impreso informativo. Se delega la autorización de las restantes publicaciones en papel no contempladas en el apartado anterior en los Viceconsejeros competentes por razón de la materia, o en los secretarios generales técnicos respecto a las publicaciones de las que sean promotores



Qué es PublicaMadrid

Un interés especial tiene la consulta y lectura de obras de la **Biblioteca Virtual de la Comunidad de Madrid** (BVCM) que son las que poseen *Versión digital* en formatos de archivo electrónico : [PDF](#), [EPUB](#), [ZIP](#), [Aplicación móvil](#) o [WEB](#), este último para su consulta en línea, sin la posibilidad de descarga. Estas obras pueden leerse o descargarse directamente desde su ficha catalográfica pulsando en [Ver publicación](#), o bien en los enlaces que aparecen en la ficha de la obra, como en el caso de algunas [publicaciones periódicas](#), que se insertan con vínculos a la BVCM



Qué es PublicaMadrid

EJEMPLO: [Agenda informativa de Empleo \(publicación periódica\)](#)

Comunidad de Madrid Servicios e información Cultura y turismo Inversión y empresa Acción de gobierno

PublicaMadrid

[← Volver a listado de publicaciones](#)



Ref. 19190

Agenda Informativa de Empleo (publicación periódica)

Empleo y Mercado de Trabajo

Consejería de Economía, Hacienda y Empleo- Secretaría General Técnica

Publicación en línea- Madrid, 2015

PDF 11 p.

Distribución Institucional

[Ver publicación](#)

Distribución:
Versión digital en la Biblioteca Virtual de la Comunidad de Madrid

Extracto: Publicación periódica electrónica semanal por suscripción gratuita con información sobre políticas de empleo, cualificación profesional, formación para el empleo y mercado de trabajo, que incluye tanto noticias, documentos como recursos electrónicos. Iniciada como Boletín en 2001, se transformó en publicación electrónica en 2004 y se editó hasta 2011, cuyo último número 339 corresponde a la semana del 15 al 21 de octubre. Su segunda etapa se inicia en 2015.

Números publicados

2022:

650,651,652,653,654,655,656,657,658,659,660,661,662,663,664,665,666,667,
668,669,670,671,672,673,674,675,676,677,678,679,680

2021: 605,606,607,608,609,610,611,612,613,614,615,616,617,618,619,620,621,622

11:28
14/09/2022



TIPOS DE FORMATOS DIGITALES

Formato PDF. - Es el formato más veterano entre los digitales y corresponde a un estándar adoptado para conservar versiones digitales de libros y folletos en papel, es decir de obras editadas en soportes originales no digitales. El formato preserva la forma de la obra, su maquetación, pero es de difícil lectura en pantallas de tamaño pequeño o mediano. Permite expresamente la descarga en línea del archivo y facilita la lectura sin conexión, mediante alguna aplicación o programa de lectura, de los muchos que hay. Algunos navegadores abren directamente los ficheros PDF y permiten la lectura directa. Ejemplo: [Gastronomy Routes. 2019-2020 Guide](#)

Formato ZIP.- Formato de compresión de datos sin pérdida de calidad, que permite agrupar varios ficheros en uno solo y disminuir el tamaño del archivo, para facilitar su difusión y almacenamiento. En PublicaMadrid existen publicaciones cuya versión digital es un ZIP que compila diversos ficheros PDF o de Aplicación móvil. Permite expresamente la descarga en línea del archivo y facilita la lectura sin conexión. Ejemplo: [Lesiones músculo-tendinosas en el medio deportivo](#)

Formato ISO. -_una **imagen de disco**, que puede incluir ficheros de una gran diversidad de tipos de archivo de texto, imagen, vídeo, audio, ejecutable... que originalmente están grabados en un disco físico. Permite expresamente la descarga en línea del archivo y facilita la lectura sin conexión, mediante alguna aplicación o programa que sea capaz de crear una unidad virtual que simule el disco físico, o bien mediante la grabación de un verdadero disco físico, copia del original digitalizado. Ejemplo: [MAX v.100 Madrid_Linux DVD 2018](#)



Las **publicaciones en línea en formato de Aplicación móvil** (APP) son ficheros con tipos de archivo preparados para funcionar en diferentes plataformas de dispositivos móviles, como iOS (extensión IPA) o Android (extensión APK), y que además de las funciones de lectura de textos ofrecen otras multimedia, de audio y vídeo, y funcionalidades de búsqueda en bases de datos o de geolocalización, que enriquecen la experiencia de lectura. Permiten expresamente la descarga en línea del archivo, tanto desde PublicaMadrid como desde las tiendas virtuales, y facilitan la lectura sin conexión. Ejemplo: [Unimad](#)

Las obras en formato *PDF* necesitan el lector [Adobe Reader](#) ; las obras en formato comprimido *ZIP* necesitan ser descomprimidas con alguno de los muchos programas que existen para ello; por fin, las obras en formato de imagen de disco *ISO* necesitan ser grabadas en un disco o bien montadas en una unidad lectora virtual. Los archivos en formato *ePub* pueden leerse en dispositivos móviles mediante aplicaciones específicas y en el ordenador con programas lectores o extensiones para los principales navegadores.

Las publicaciones web, en algunos casos con ISSN propio como publicación periódica, nos dan acceso a una página que es actualizada por el centro promotor de forma permanente, por ejemplo [Guía para familias de la Comunidad de Madrid](#), editada por la Consejería de Educación y Juventud.



Formato EPUB. -Es el formato por antonomasia de edición digital literaria, un **estándar abierto consensuado por la industria editorial**, para que pueda ser leído en la mayor parte de los dispositivos lectores digitales, sean lectores de tinta electrónica o teléfonos móviles o tabletas, además de ordenadores de sobremesa. Permite expresamente la descarga en línea del archivo y facilita la lectura sin conexión.: «[Cómo abrir y leer el formato ePub](#)».Ejemplo: [Gestión de los Residuos, La. Infraestructuras. \(EPUB\)](#)

CÓMO ABRIR Y LEER UN LIBRO EN FORMATO epub.

El formato digital epub es un estándar para la edición de publicaciones electrónicas, como el pdf, pero que a diferencia de este permite que el texto se remaquete y fluya, adaptándose a cualquier pantalla y permitiendo una lectura más cómoda. Es el formato más habitual que usan las editoriales digitales.

Para la lectura del formato epub deberemos acceder al archivo desde algún dispositivo de lectura, que es el que condiciona la manera de leer. En principio todos los dispositivos lectores de **tinta electrónica (ereaders)** —salvo los Kindle del ecosistema Amazon— son capaces de leer el formato epub: basta con copiar el fichero en el dispositivo o bien, si existe la opción de un navegador, descargarlo desde la web.

Si se quiere leer en un **móvil o tableta con Android o iOS** hay que descargarlo o copiarlo primero y abrirlo después mediante alguna aplicación de lectura instalada desde alguna tienda oficial, donde las hay tanto gratuitas como de pago. Para Android se pueden recomendar las gratuitas [FBReader](#) ([configuración en español](#)), [Google Play Libros](#), [Moon+Reader](#), [Aldiko](#) o [eBiblio](#).



En iOS de Apple la más extendida es [iBooks](#), aunque también existe una versión de [FBReader](#).

Si el fichero se ha descargado en un **ordenador de sobremesa**, se puede abrir y leer de varias formas. Si el ordenador dispone de [MAX \(Madrid Linux\)](#) se puede utilizar el *Visor de Libros* que aparece en *Oficina*, que no es sino una versión de FBReader. El programa [Calibre](#), una vez instalado en cualquier sistema operativo, permite tanto leer —mediante un visor— como convertir libros electrónicos de unos formatos a otros. También se puede leer epub2 o epub3 con el navegador instalando en Chrome la extensión [Radium](#). El navegador Firefox permite asimismo instalar un complemento para esa función, denominado [EPUBReader](#). En el ecosistema Google, se pueden subir y leer epub mediante el navegador Chrome accediendo a la cuenta personal en [Google Play Libros](#). Si el ordenador tiene Windows 10, el navegador Microsoft Edge incorpora ya un lector de epub.



DIFUSIÓN DIGITAL Y MARCO LEGAL

La difusión de las publicaciones de la **Biblioteca Virtual** de PublicaMadrid es gratuita en todos los casos.

Sin embargo, la reutilización de sus contenidos está sometida a la legislación vigente sobre propiedad intelectual, al [aviso legal](#) del portal comunidad.madrid y a las condiciones que se indican en las páginas de créditos de las obras.

Propiedad intelectual y reproducción de contenidos

Los derechos de propiedad intelectual de este canal de Internet, el dominio www.comunidad.madrid, todos los subdominios, su diseño gráfico y los elementos de identidad que contiene, son titularidad de la Comunidad de Madrid.

La Comunidad de Madrid permitirá la reutilización de todos los contenidos y datos difundidos por medio de este sitio, siempre que no se indique lo contrario, a condición de que no se altere el contenido de la información, no se modifique o desnaturalice el sentido de la información, se mencione la fuente, se indique la fecha de extracción o uso de la información, y no se pueda deducir que la Comunidad de Madrid patrocina o apoya la actividad en la que se reutiliza la información.

Quedarán excluidos del derecho de reutilización aquellos contenidos que estén sujetos a propiedad intelectual o industrial, al régimen de protección de los datos personales o a otros derechos, bienes o intereses de acuerdo con lo que la legislación vigente establece.



Condiciones de uso Datos Abiertos. -Consulta la reutilización de los datos abiertos de la Comunidad de Madrid y las condiciones de uso de los [Datos Abiertos de la Comunidad de Madrid](#).

Por último, las obras disponibles en algún soporte físico, como papel o disco CD-ROM o DVD y que figuren en el Catálogo como de Distribución institucional gratuita pueden solicitarse a la consejería correspondiente, con las condiciones que se describen en las respectivas páginas de Contacto, donde se facilitan informaciones específicas sobre su actividad editorial, en estos enlaces:



DISTRIBUCIÓN DE PUBLICACIONES

La distribución de las publicaciones se realiza mediante difusión digital, en la **Biblioteca Virtual** de PublicaMadrid, o mediante la distribución de ejemplares físicos por **distribución institucional**, si son obras gratuitas, o **distribución comercial y venta**, si tienen precio de venta al público.

Hay puntos de venta directa de la Comunidad de Madrid y también distribución en la red de librerías comerciales. Las obras de **distribución institucional**, no venal o **gratuitas**, son títulos que se distribuyen gratuitamente, bien mediante difusión digital en la Biblioteca Virtual, bien por algún organismo de ejemplares en soporte físico, como libros o folletos en papel, discos o USB, previa solicitud debidamente justificada por el interesado.

Ejemplo:

Distribución:

No venal (Solicitudes Área de Publicaciones Alcalá, 32. 28014 Madrid. 917200567 edupubli@madrid.org)

Versión digital en la Biblioteca Virtual de la Comunidad de Madrid www.comunidad.madrid/publicamadrid



CONTACTOS

Contactos por Consejerías. –

- **Consejería de Presidencia, Justicia e Interior**. Secretaría General Técnica. Carretas, 4, 3ª planta. 28012 Madrid. Tel.: 91 720 8511.
- Centro de Documentación Europea. Castelló, 123. 28006 Madrid Tel.: 91 276 1225. cde@madrid.org
- Librería Institucional de la Comunidad de Madrid Boletín Oficial de la Comunidad de Madrid. Fortuny, 51. 28010 Madrid Telf.: 91 702 76 18/20/21/23/ 25 Fax 91 319 50 55. Horario de 9 a 14 horas, de lunes a viernes.
[Librería Institucional](#) / libreriainstitucional@madrid.org



- **Consejería de Economía, Hacienda y Empleo.** - Secretaría General Técnica.
 - ECONOMÍA.** Servicio de Documentación y Publicaciones. Área de Patrimonio y Gestión Económica. C/ Ramírez de Prado, 5 bis, Pl. 3, 28045 Madrid. Tel.: 91 580 22 02 ; 91 580 22 12.- centrodocumentacion.economia@madrid.org
 - HACIENDA.**- Servicio de Documentación y Publicaciones. Área de Gestión, Información y Control de Calidad. c/ Chamberí, 10, 28045 Madrid. Tel.: 91 580 22 02 ; 91 580 22 12. centrodocumentacion.sanjeronimo@madrid.org
 - EMPLEO.** -Departamento de Documentación y Archivo. Área de Organización. C/ Vía Lusitana, 21. Edificio Anexo, 28025 Madrid. Teléfono 91 720 84 83 ; 91 720 84 82 ; 91 720 84 71. documentacion.empleo@madrid.org
- **Consejería de Medio Ambiente, Vivienda y Agricultura.** Secretaria General Técnica
 - Documentación y Biblioteca. Maudes, 17. 28003 Madrid. Tel.: 91 580 4471. centrodoc.cmayot@madrid.org
 - Fundación Canal Isabel II. Mateo Inurria, 2. 28036 Madrid, Tel.: 91 545 1501. www.fundacioncanal.es / protocolo@fundacioncanal.es



- **Consejería de Sanidad.** - Unidad de Apoyo a la SGT. Aduana, 29. Planta baja. 28013 Madrid. Tel: 91 529 0594 / 91 426 5206. asesoria.tecnica.sgt@salud.madrid.org

- **Consejería de Familia, Juventud y Política Social.** -Secretaría General Técnica.
 - Área de Investigación y Documentación. O'Donnel, 42, 2ª A. 28009 Madrid. Tel.: 91 720 1190 / 95. centro.docu.ss@madrid.org

- **Consejería de Educación, Universidades, Ciencia y Portavocía.** - Secretaría General Técnica.
 - Área de Publicaciones y Calidad de los Servicios. Alcalá, 32, 5ª planta, 28014 Madrid. Tel.: 91 720 0567. edupubli@madrid.org

- **Consejería de Transportes, Infraestructuras** -Secretaría General Técnica.Área de Asuntos Generales. Maudes, 17, 1ª planta, 28003 Madrid. Tel. 91 420 5885 / 639 216 446. agtransportes@madrid.org

- **Consejería de Cultura,Turismo y Deporte.** - Secretaría General Técnica. Servicio de Publicaciones. Calle Alcalá, 31, 6ª planta, 28014 Madrid. Tel.: 91 720 8003 / 8045 / 8352.culpubli@madrid.org



Qué es PublicaMadrid

ESTADÍSTICAS DE PUBLICACIONES

Desglose de los títulos disponibles en PublicaMadrid, actualizado a 26 de octubre de 2022.

1. Disponibilidad

- Solo versión digital (1058)
- Novedad: (340)
- Próxima aparición: (49)

2. Soporte

- Libro en papel (1.753)
- Publicación en línea (1.945)
- Folleto en papel (600)
- Publicación periódica en papel (173)
- Cartel en papel (103)
- Libro con CD-ROM (101)
- Desplegable (73)
- CD ROM (46)
- Mapa (36)
- USB (20)



Qué es PublicaMadrid

- DVD (16)
- Otros soportes (17)
- Libro con DVD (9)
- Lámina (8)
- Plano (8)
- Libro con lápiz de memoria (7)
- CD Audio (6)
- Multimedia (2)

3. Colecciones más numerosas

- Prevención de Riesgos Laborales (**281**)
- Catálogos-Exposiciones (**258**)
- Boletín epidemiológico (**224**)
- Empleo y Mercado de Trabajo (**198**)
- Publicaciones de Industria, Energía y Minas (**163**)



4 Consejería

- Consejería de Sanidad (**1064**)
- Consejería de Economía, Hacienda y Empleo (**969**)
- Consejería de Cultura y Turismo (**936**)
- Vicepresidencia, Consejería de Educación y Universidades (**713**)
- Consejería de Medio Ambiente, Vivienda y Agricultura (**458**)
- Consejería de Familia, Juventud y Política Social (**441**)
- Consejería de Transportes e Infraestructuras (**176**)
- Consejería de Presidencia, Justicia e Interior (**157**)
- Consejería de Administración Local y Digitalización (**45**)



5. Año de edición

2022 (125) **2021** (189) **2020** (184) **2019** (279) **2018** (303) **2017** (330) **2016** (286) **2015** (221) **2014** (244) **2013** (159) **2012** (170) **2011** (182) **2010** (225) **2009** (231) **2008** (222)

2007 (265) **2006** (233) **2005** (169) **2004** (116) **2003** (122) **2002** (75) **2001** (70) **2000** (44) **1999** (55) **1998** (37) **1997** (13) **1996** (12)

1995 (15) **1994** (11) **1993** (15) **1992** (13) **1991** (13) **1990** (11) **1989** (20) **1988** (18) **1987** (10) **1986** (5) **1984** (5) **1983** (5) **1982** (5)

1981 (2) **1980** (8) **1979** (3) 1976 (1)



Qué es PublicaMadrid

Publicaciones

Publicaciones

Publicaciones del Instituto Madrileño de Investigación y Desarrollo Rural, Agrario y Alimentario

A través de estos instrumentos el IMIDA concreta los resultados de su actividad científica y experimental.

Publicaciones de educación y juventud

Información acerca de publicaciones regionales sobre educación y juventud.

Publicaciones sobre la Unión Europea

En esta sección se pueden consultar y descargar todas las publicaciones que edita la Dirección General de Cooperación con el Estado y la Unión Europea...

Publicaciones de economía, empleo y hacienda

Información sobre publicaciones de economía, empleo y hacienda editadas por la Comunidad de Madrid.

Qué es PublicaMadrid

Escapate y catálogo en línea de las publicaciones editadas por la Comunidad de Madrid.

Publicaciones de ciencia, universidades e innovación

Información acerca de publicaciones regionales sobre ciencia, universidades e innovación.

Publicaciones de cultura y turismo

Información sobre las publicaciones temáticas de cultura y turismo.

Publicaciones Formación del Profesorado e Innovación Educativa

Publicaciones para la comunidad educativa de la Dirección General de Becas y Ayudas al Estudio de la Consejería de Educación e Investigación, gestionadas por la Subdirección General de Formación del Profesorado.

[VER MÁS](#)

Servicios e Información

- Salud
- Educación
- Ayudas sociales
- Empresas

Cultura y Turismo

- Oferta cultural y de ocio
- Actividades de ocio libre y deporte
- Patrimonio Cultural
- Cine

Inversión y Empresa

- ¿Por qué Madrid?
- Financiamiento y empleo
- Innovación
- Directiva europea

Acción de Gobierno

- Transparencia
- Participación
- Ayudas
- Empresas y Turismo

Publicaciones

Libros

Libros electrónicos; Cartografía;

Revistas;

Información bibliográfica Digital

Mapas

Planos



FUNCIONAMIENTO INTERNO DE LA BIBLIOTECA VIRTUAL DE LA COMUNIDAD DE MADRID

Cada Consejería u Organismo de la Comunidad de Madrid, que edita publicaciones, cuenta con una unidad administrativa que coordina la publicación de las mismas, siguiendo sus correspondientes “[Instrucciones para la gestión de publicaciones](#)”, encargándose de aprobar los distintos pasos dentro de la aplicación GAP (Gestión Administrativa de Publicaciones) y comprobando si se cumplen todos los requisitos para subirlas a PublicaMadrid.

Manual de la aplicación GAP

GAP
Pantallas
Procedimientos
Trámites
Listados
Documentos
Noticias
FAQ

Manual de la aplicación GAP
de Gestión Administrativa de Publicaciones

La aplicación **GAP Gestión Administrativa de Publicaciones**, permite a las Consejerías y organismos de la Comunidad de Madrid la **gestión de expedientes de publicaciones y la ejecución de trámites** con ellos así como alimentar **PublicaMadrid**.

Este sitio, **manualgap**, que es una publicación en línea en intranet en formato web (publiweb), ofrece una ayuda de la aplicación puesta al día, que incluye los nuevos **procedimientos**, así como **noticias** sobre el mundo de las publicaciones.

Como novedades hay que destacar (**noticias**):

- 2019 Migración tecnológica a nueva herramienta web con base Atlantis: [GAP 2019](#)
- [Curso de formación en GAP](#) dentro del Plan de Formación para Empleados públicos.
- Actualización del bloque [ID de Identificación institucional](#) para seguir el procedimiento de [Comprobación de imagen corporativa y solicitud de identificadores institucionales](#)
- y del bloque [PR de Edición digital](#) para llevar a cabo el procedimiento de [Edición digital para PublicaMadrid y la Biblioteca Virtual](#) de PublicaMadrid.
- Renovación del [bloque Al](#) para facilitar la gestión de la [Previsión Anual de Publicaciones](#).
- Nuevo bloque [PI de publicidad institucional de publicaciones](#) y su [procedimiento](#).

DESTACADOS

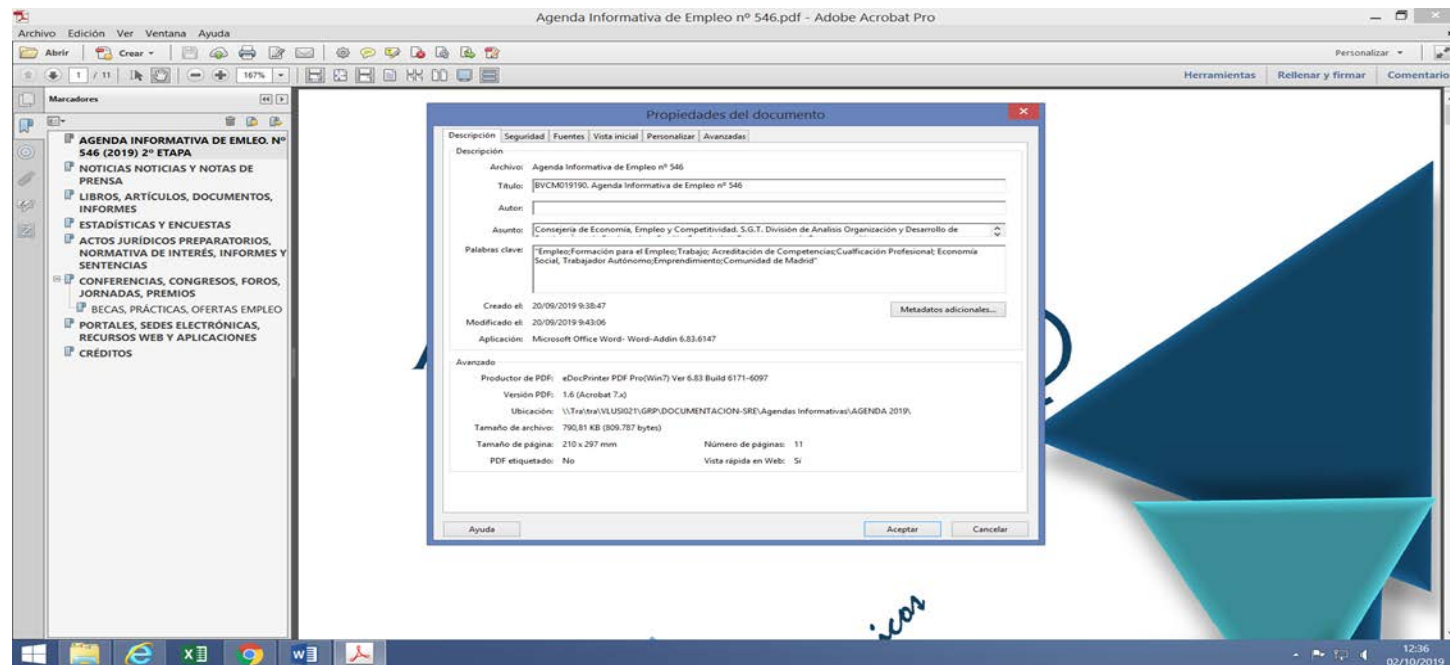
- GAP 2019
- Cursos de formación en GAP
- PublicaMadrid
- Alta en Plan/Previsión
- Publicidad institucional de publicaciones
- Comprobación de imagen corporativa y solicitud de Identificadores Institucionales
- Edición digital para PublicaMadrid y la Biblioteca Virtual
- Trámites realizados y trámites pendientes
- Consejerías
- Librería Institucional BOCH
- Ruta del expediente PI
- Todos los bloques y trámites GAP



Qué es PublicaMadrid

Las unidades administrativas promotora ha tenido que seguir los procesos correspondientes si la edición es en papel, regulada por el Código Ético de la Comunidad de Madrid, y también de publicidad e imagen institucional, según establece el [Manual de Estilo para Libros y Publicaciones de la Comunidad de Madrid](#),

Para subir las publicaciones a la Biblioteca Virtual de la Comunidad de Madrid, es necesario que cada una de ellas tenga adscrito un número de registro de la BVCM, que adjudica la unidad de publicaciones, así como la incorporación de los metadatos de identificación de la publicación dentro de las propiedades del documento, e incluya el sello de la BVCM, con enlace a PublicaMadrid





URL ÚNICA POR PUBLICACIÓN

Una vez subidas a la Biblioteca Virtual cada publicación tendrá un identificador, que consta de cinco dígitos, a los que se antepone las siglas BVCM, conformando una url única, que nunca cambia, de esta forma cada publicación siempre se podrá consultar a través del mismo enlace, independientemente de las modificaciones y actualizaciones que afecten a la web corporativa de la Comunidad de Madrid.

Los enlaces que se quedarían serían,

Para monografías,

<http://www.madrid.org/bvirtual/BVCM050436.pdf>

En el caso de las publicaciones periódicas, quedarían identificadas por el identificador numérico de la BVCM y el número de la publicación separados por un guion. Si la publicación carece de número, pero

<http://www.madrid.org/bvirtual/BVCM019190-633.pdf>

En el caso de que no tengan una numeración, sino que su identificación venga relacionada con periodos de tiempo, se denominarán con el año de la publicación y el número correspondiente al mes, trimestre, cuatrimestre o semestre, con dos dígitos, separado del año por un guion:



Mensuales,

<http://www.madrid.org/bvirtual/BVCM007954-2021-07.pdf>

<http://www.madrid.org/bvirtual/BVCM007954-2021-08.pdf>

<http://www.madrid.org/bvirtual/BVCM007954-2021-09.pdf>

Trimestrales,

<http://www.madrid.org/bvirtual/BVCM007988-2021-01.pdf> [I Trimestre 2021 Excel](#)

<http://www.madrid.org/bvirtual/BVCM007988-2021-02.pdf> [II Trimestre 2021 Excel](#)



FUTURO DE PublicaMadrid

PublicaMadrid, sigue estando en actualización constante, no solo con la incorporación diaria de nuevas publicaciones, sino con el nuevo diseño de la página web de la Comunidad a través de Drupal y con el volcado directo de datos desde la aplicación GAP a dicha página. Periódicamente se reúne el Grupo de trabajo de PublicaMadrid, del que formamos parte todas las consejerías con el objeto de homogenizar procesos, conseguir más obras digitales disponibles, mejores accesos y consultas a la Biblioteca Virtual de la Comunidad de Madrid.