

AVES

GRUPO VI



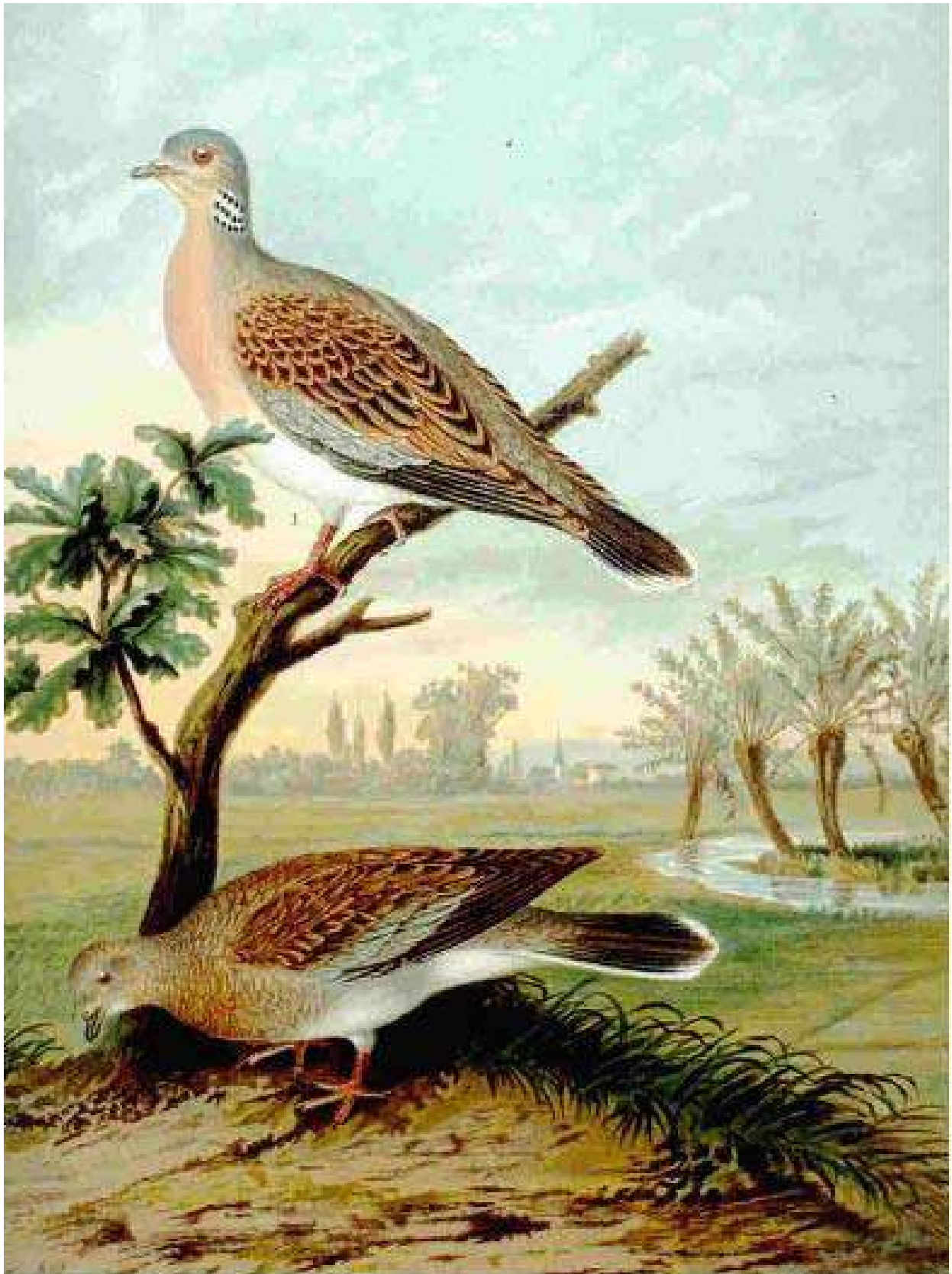
Columba livia - Felsentaube



1 ♂ **Columba palumbus L.** 2 Junger Vogel.
Ringeltaube. $\frac{1}{2}$ natürl. Gr.



1 ♂ **Columba oenas L.** 2 Junger Vogel.
 Hohлтаube. $\frac{1}{2}$ natürl. Gr.



Streptopelia turtur - Turteltaube



Lagopus lagopus - Moorschneehuhn



2 ♀ **Lagopus mutus Montin.** 1 ♂
Alpenschneehuhn (Winterkleid). $\frac{2}{3}$ natürl. Gr.



2 ♀ **Lagopus mutus Montin.** 1 ♂
 Alpenschneehuhn. (Sommerkleid). $\frac{3}{4}$ natürl. Gr.



1 ♂ **Bonasa bonasia (L.)** 2 ♀
Haselhuhn. $\frac{1}{2}$ natürl. Gr.



1 ♂ *Tetrao tetrix* L. 2 ♀
Birkhuhn. $\frac{2}{3}$ natürl. Gr.



Alectoris graeca - **Steinhuhn**



Tetrao urogallus L. ♂
Auerhahn

1/2 natürl. Gr.



Tetrao urogallus L. ♀
Auerhenne. $\frac{1}{4}$ natürl. Gr.



Tetrao tetrix L. x Tetrao urogallus L.
 1 ♂ Räckelwild 2 ♀ $\frac{1}{2}$ natürl. Gr.

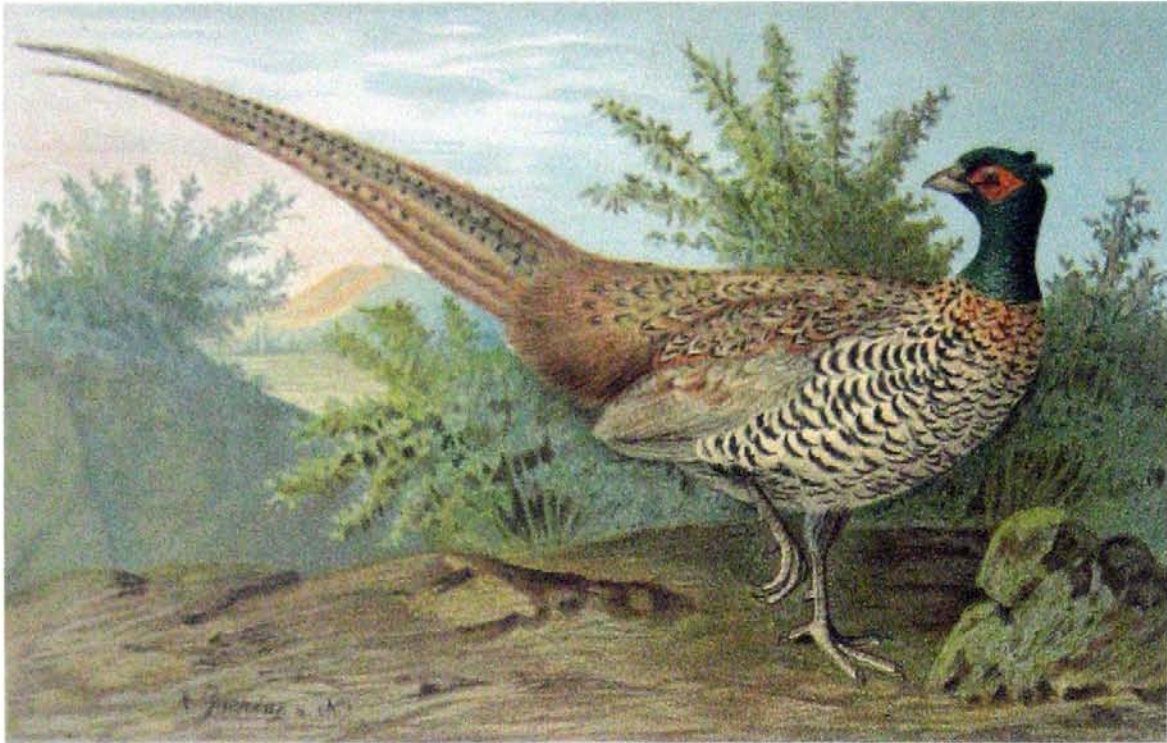


Caternix caternix (L.)

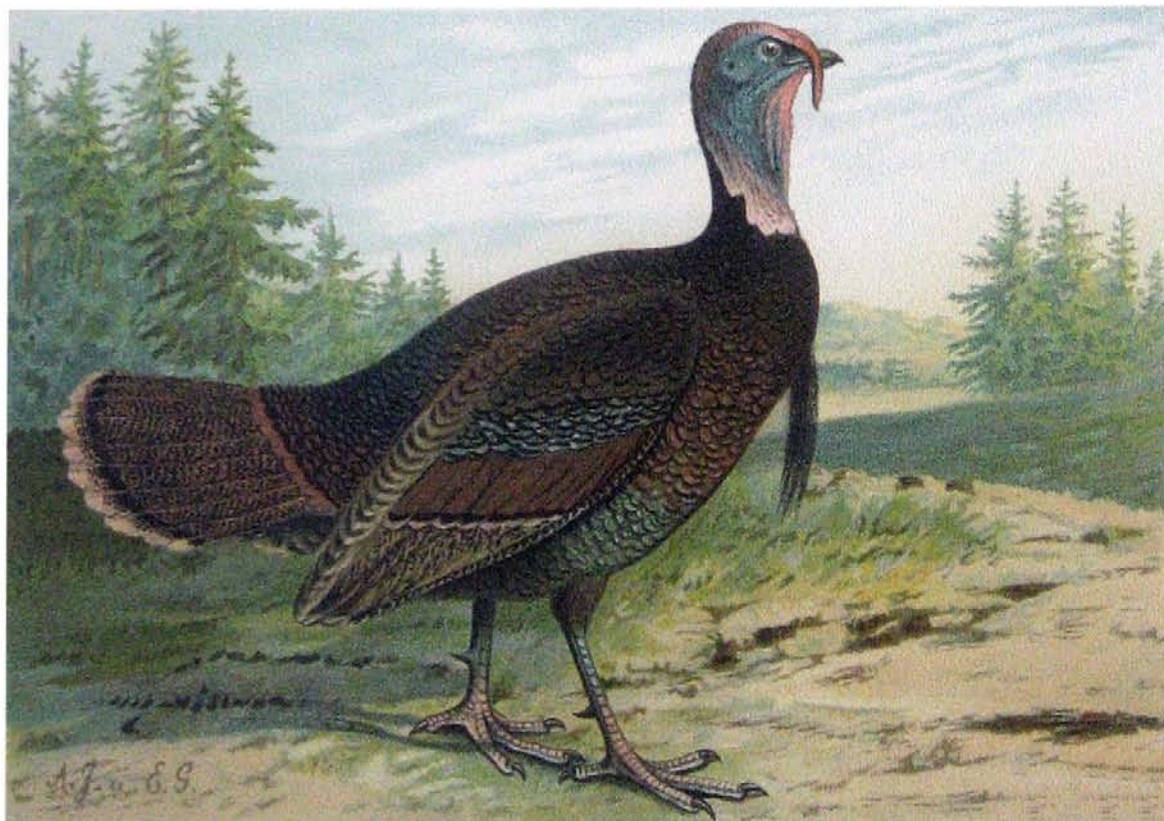
1 ♂ Wachtel. 2 ♀ mit Jungen. $\frac{3}{4}$ natürl. Gr.



1 ♂ **Perdix perdix (L.)** 2 junger Vogel.
 Rephuhn. ½ natürl. Gr.



Phasianus colchicus var. J. Fr. N. ♂
 Weisslicher Fasan. $\frac{1}{4}$ natürl. Gr.



Meleagris gallopavo L. ♂
 Wilder Truthahn. $\frac{1}{4}$ natürl. Gr.



Ardea cinerea L.

1 ♂ ad. Fischreiher. 2 ♀ iuv. $\frac{1}{4}$ natürl. Gr.



1 ♂ *Ardea purpurea* L. 2 ♀ iuv.
 Purpurreiher. $\frac{1}{2}$ natürl. Gr.



Herodias alba (L.).

1 altes Männchen. Grosser Silberreiher. 2 junges Weibchen. $\frac{1}{4}$ natürl. Gr.



Herodias garzetta (L.)

1 ♂ 2 junger Vogel. Seidenreiher. $\frac{1}{2}$ natürl. Gr.



Ardeola ralloides (Scop.)

1 altes Männchen. Schopfreiher. 2 junges Weibchen. $\frac{1}{2}$ natürl. Gr.



***Ardetta minuta* (L.)** Kleine Rohrdommel. $\frac{1}{2}$ natürl. Gr.
1 ♂ 2 jüngerer ♀ 3 junger Vogel.



1 ♂ **Botaurus stellaris (L.)** 2 ♀
 Rohrdommel. ¼ natürl. Gr.

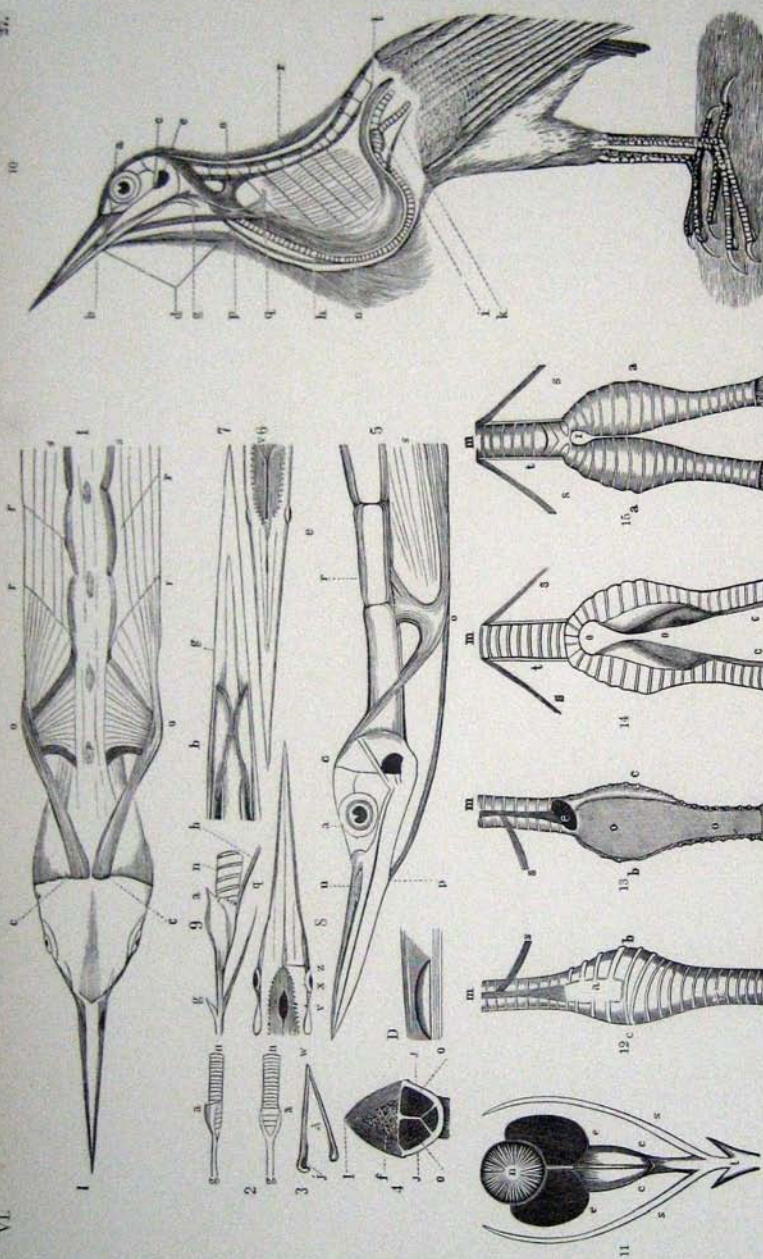
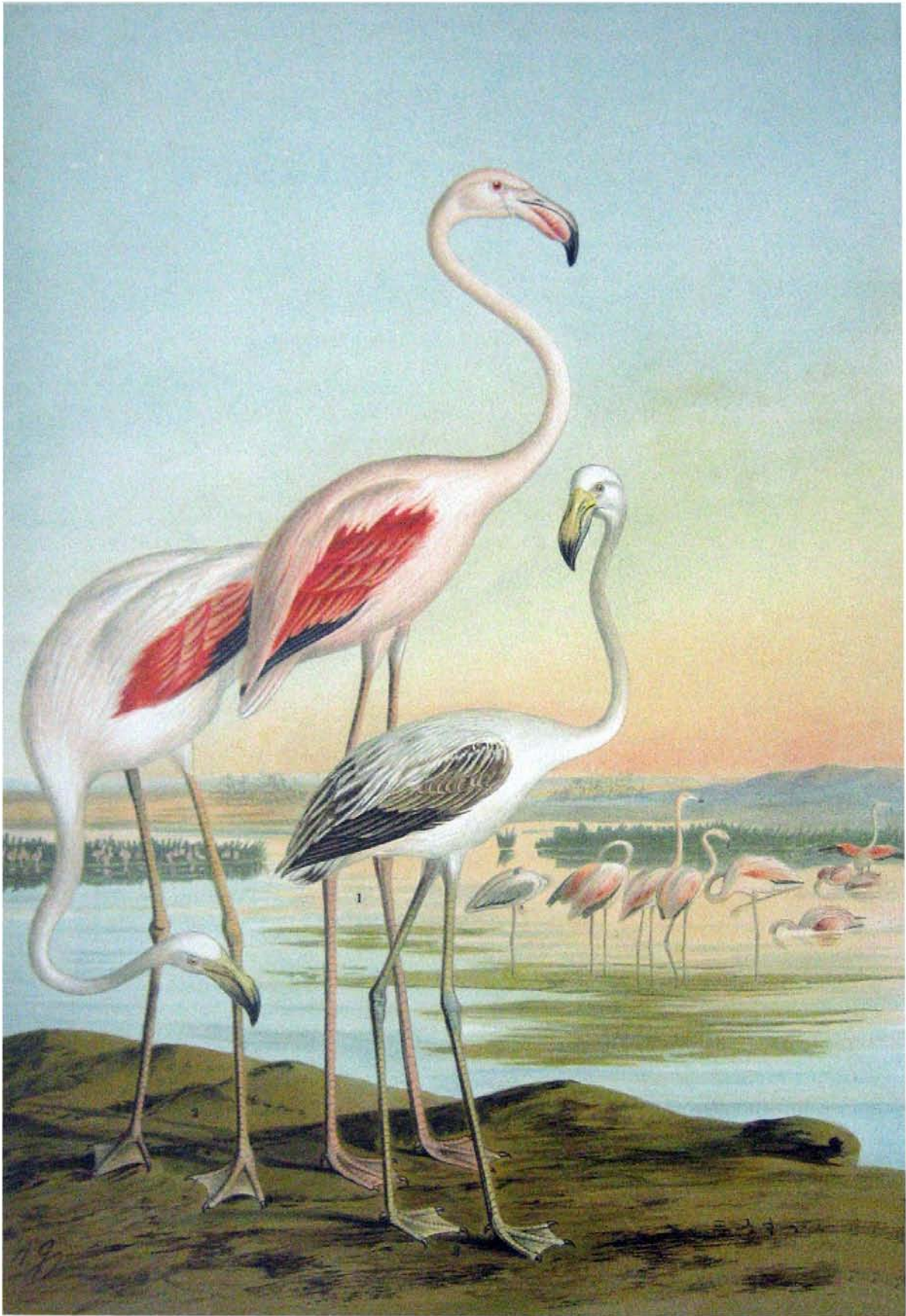


Fig. 1. Oberer Teil des Kopfes und Stimm-Muskeln der Amerikanischen Reddommel *B. leucogaster* (Meyer) (10). Halbe Lebensgröße. e Hinterhals-Stimm-Muskel (Occipito-Vokal-Muskel), o Brust-Stimm-Muskel, rrrr Sehnen, welche den Oesophagus-Stimm-Muskel tragen, o Oesophagus-Stimm-Muskel, Fig. 2. Oberer Kehlkopf der Kleinen Rohrdommel *A. erza* (GM), Lebensgröße, obere Figur Seiten-Ansicht, untere Figur von unten. a Kehlkopf, g Zunge, n Lufttröhre. — Fig. 3. Schließklappe für die vordere Nasal-Öffnung am oberen Teile der Mundhöhle der Amerikanischen Rohrdommel, doppelt Lebensgröße. j Konkavität an der verlängerten Seite, in welche die Konkavität der gegenüberliegenden kürzeren Seite, passt, A Öffnung, w Drehpunkt. — Fig. 4. Schnitt durch den Schmauel und den Unterkiefer-Stimm-Muskel der Amerikanischen Rohrdommel, in welche die Konkavität der gegenüberliegenden kürzeren Seite, passt, A Öffnung, w Drehpunkt. — Fig. 5. Schnitt durch den Schmauel und den Unterkiefer-Stimm-Muskel der Amerikanischen Rohrdommel, in welche die Konkavität der gegenüberliegenden kürzeren Seite, passt, A Öffnung, w Drehpunkt. — Fig. 6. Schnitt durch den Schmauel und den Unterkiefer-Stimm-Muskel der Amerikanischen Rohrdommel, in welche die Konkavität der gegenüberliegenden kürzeren Seite, passt, A Öffnung, w Drehpunkt. — Fig. 7. Teil des Unterkiefers der Kleinen Rohrdommel, Lebensgröße. a Auge, f Oberkieferknochen, j Unterkieferknochen, k Unterkiefer, n Nasenloch in Lebensgröße; die anderen Buchstaben wie in Fig. 8. — Fig. 8. Oberer Teil des Kopfes der Amerikanischen Rohrdommel, Lebensgröße. a Auge, f Oberkieferknochen, j Unterkieferknochen, k Unterkiefer, n Nasenloch in Lebensgröße; die anderen Buchstaben wie in Fig. 8. — Fig. 9. Oberer Teil des Kopfes der Amerikanischen Rohrdommel, Lebensgröße. a Auge, f Oberkieferknochen, j Unterkieferknochen, k Unterkiefer, n Nasenloch in Lebensgröße; die anderen Buchstaben wie in Fig. 8. — Fig. 10. Idealanheit einer Amerikanischen Rohrdommel, welche die vordere Nasal-Öffnung am oberen Teile der Mundhöhle der Amerikanischen Rohrdommel, doppelt Lebensgröße. j Konkavität an der verlängerten Seite, in welche die Konkavität der gegenüberliegenden kürzeren Seite, passt, A Öffnung, w Drehpunkt. — Fig. 11. Durchsicht durch den Nacken und die Brust-Stimm-Muskeln, Lebensgröße. a Oberer Kehlkopf, t Schalter-Insertion des Oesophagus-Muskels, i unterer Kehlkopf, k Sterno-Tracheal-Muskel, z Zunge, b Unterer Stimm-Muskel. — Fig. 12–15. Unterer Kehlkopf mit angrenzenden Teilen der Lufttröhre (Trachea) und der Luftröhrenäste (Bronchi). a Verschönerung des Kehlkopfes (in 12), aus vergrößerter Stelle der Bronchi (in 14), c (in 15) Bronchi, e (in 16) Bronchi, o Membrana tympaniformis (Trommelfellhaut), s Sterno-Tracheal-Muskel, t Anhang der Kehlkopf- und Kehlkopf-Verknöcherung, u Luftröhre, v Kehlkopf, w Kehlkopf-Verknöcherung, x Kehlkopf-Verknöcherung, y Kehlkopf-Verknöcherung, z Kehlkopf-Verknöcherung. — Fig. 13. Dorsale Ansicht. — Fig. 14. Ventrale Ansicht.



Nycticorax nycticorax (L.) Nachtreiher. 1/2 natürl. Gr.
 1 altes Männchen. 2 zweijähriges Männchen. 3 junges Weibchen.



Phoenicopterus roseus Pall. Rosenfarbiger Flamingo. 1/2 natürl. Gr.
 1 Sehr altes Männchen. 2 Zweijähriges Männchen. 3 Einjähriges Weibchen.



1 ♂ ad.

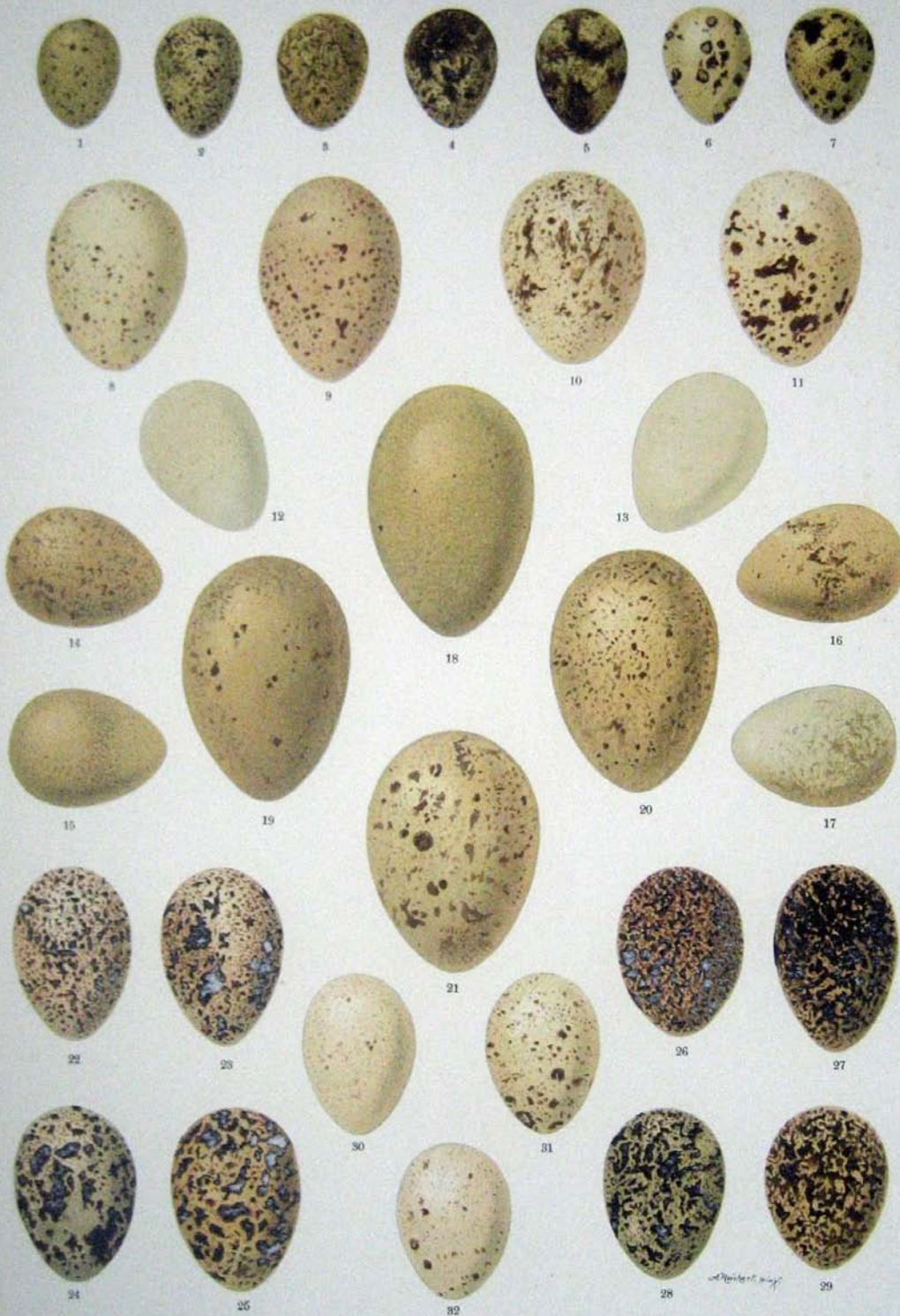
Ciconia ciconia (L.).
Weisser Storch.

2 ♀ iuv.

1/2 natürl. Gr.



1 ♂ ad. **Ciconia nigra (L.).** 2 ♀ iuv.
Schwarzer Storch. 1/2 natürl. Gr.



1—7 *C. coturnix* (L.), Wachtel; 8—11 *T. tetrax* L., Birkhuhn; 12 *C. saxatilis* (Meyer), Steinhuhn; 13 *C. graeca* (Bp.), Griechisches Steinhuhn; 14—17 *C. rufa* (L.), Rothuhn; 18—21 *T. urogallus* L., Auerhuhn; 22—25 *L. mutus* Montin, Alpeuschneehuhn; 26—29 *L. lagopus* (L.), Moorschneehuhn; 30—32 *B. bonasia* (L.), Haselhuhn.