

# Guía rápida para centros de la CAM

Alta del colegio  
en Walinwa

# PASO 1: Cómo registrar el colegio.

Accedemos a <https://www.walinwa.net/#/free-trial-educational>

Introducimos los datos del centro y los datos del administrador de la plataforma.

### Datos del centro

Nombre del colegio	Iniciales o acrónimo <sup>1</sup> *
Dirección	Provincia
Teléfono	País
Código Walinwa (opcional)	

(1) Se deben utilizar entre 2 y 6 caracteres que se utilizarán como parte inicial de los nombres de los profesores y los alumnos

Continuar

### Datos del administrador

Correo electrónico	Contraseña
Nombre	Apellidos
Usuario Walinwa <sup>1</sup>	

(1) Para facilitar el proceso de alta este usuario se crea automáticamente. Podrá cambiarse, si así se desea, una vez que acceda a la aplicación.

Acepto las [condiciones del servicio](#) y la [política de privacidad](#)

Finalizar

\* En **Iniciales o acrónimo** introducimos las iniciales o siglas del colegio de entre 2 y 6 caracteres. Los usuarios del centro, tanto docentes como alumnos, empezarán con el acrónimo generado. La plataforma asigna de forma automática esos usuarios cuando se han introducido los datos.

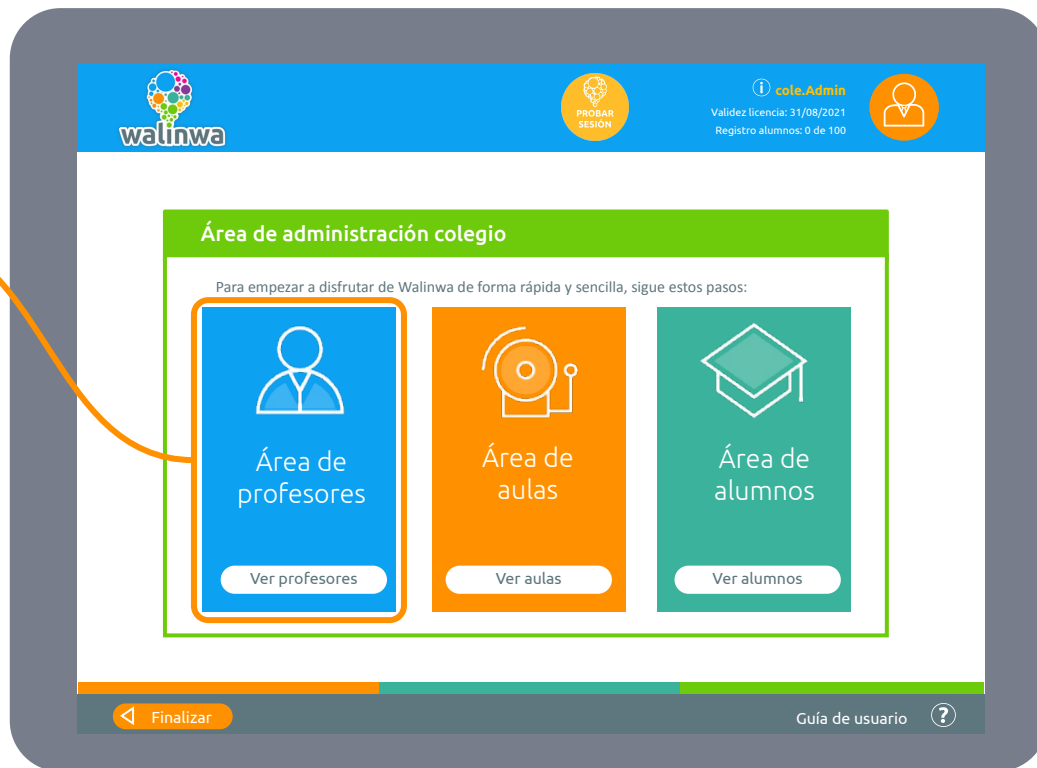
**IMPORTANTE:** los correos electrónicos de los profesores deben ser los de educamadrid.

## PASO 2: Alta de otros profesores

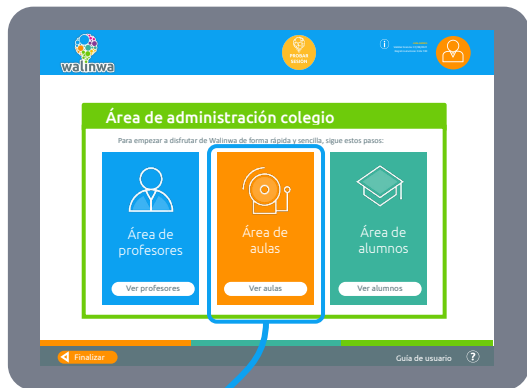
Si queremos dar de alta a otro profesor, pulsamos el botón **Añadir profesor** en la siguiente pantalla.

Los datos que se requieren de cada docente son: nombre, apellido/s y su correo electrónico.

**IMPORTANTE:** usar correo de educamadrid



# PASO 3: Alta de aulas



Al pulsar el botón **Ver aulas** nos mostrará una pantalla donde podemos seleccionar 5.º de primaria y la letra que identifica la clase. Además se completa eligiendo al profesor correspondiente de la lista de profesores que se ha generado en el paso 2.

## Nueva aula

**Curso escolar**

**Grupo** (selecciona de la lista o escribe el nombre)

**Profesor que usará Walinwa**

## PASO 4: Cómo dar de alta a los alumnos



### Los alumnos se dan de alta ellos mismos

Mediante un código los alumnos podrán registrarse ellos mismos en Walinwa.



### Dar de alta a alumnos con ficheros Excel

Podrás añadir alumnos mediante **listados** creados en hojas de cálculo o Excel.



### Con nombres de usuarios correlativos

Crea alumnos **sin necesidad de añadir sus nombres y apellidos**. Podrán cambiarlo después.

# Ventajas de Walinwa



## PROFESOR

- Método innovador.
- Ahorro de tiempo.
- Datos con informes y gráficos.
- Seguimiento personalizado.



## ALUMNO

- Alta motivación.
- Atiende la diversidad.
- Mejora el rendimiento.
- 90% confirma la mejoría.
- Fomenta su autonomía.



## CENTRO

- Alineamiento con el programa curricular.
- Desde cualquier sitio y momento con un software interactivo.
- Ayuda a la transformación digital del colegio.
- Aplica metodología TAC.

**Beneficios en comprensión lectora y expresión escrita**



# Información de contacto

Centros escolares

[educa@walinwa.com](mailto:educa@walinwa.com)

Tel. (34) 91 771 02 62